



Tłumacz polskiego języka migowego jest dostępny online.

Z tłumaczem możesz połączyć się po naciśnięciu symbolu złączonych rąk na stronie Urzędu Gminy www.wielka-wies.pl.

Możesz skorzystać z tłumacza polskiego języka migowego na stanowisku komputerowym.

Urząd Gminy Wielka Wieś

Urząd Gminy to urząd, który zarządza gminą.

Gmina to część terenu Polski, złożona na przykład z miasta, wsi, dróg i innych terenów. Czasem gmina składa się tylko ze wsi lub tylko z miasta.

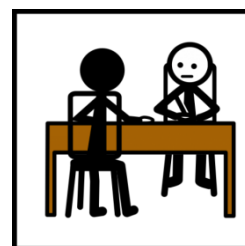


Polska dzieli się na ogromną ilość gmin.

Gminą zarządza wójt.

Wójt to ważna osoba, która pełni taką funkcję, jak na przykład Prezydent Miasta.

Co możesz załatwić w Urzędzie Gminy Wielka Wieś?



- Możesz się zameldować lub wymeldować.
- Możesz otrzymać numer PESEL.
PESEL to symbol składający się z cyfr.
PESEL umożliwia identyfikację osoby, która go posiada.
- Możesz załatwić sprawy związane z płaceniem podatków, na przykład możesz je zapłacić na miejscu w Urzędzie.
- Możesz sprawdzić które z lokali gminnych możesz wynająć.
- Możesz załatwić sprawy związane z projektowaniem i budową budynków, na przykład możesz otrzymać pozwolenie na budowę.
- Możesz załatwić sprawy związane z projektowaniem i budową dróg, na przykład możesz dowiedzieć się o lokalnych drogach,

planowanych robotach drogowych, możesz też zgłosić dziurę w drodze.

- Możesz załatwić sprawy związane z ochroną środowiska, na przykład możesz dostać pozwolenie na wycięcie drzewa, zgłosić powalone drzewo albo zaśmiecone ulice i chodniki.
- Możesz załatwić sprawy związane z turystyką i sportem, na przykład wynająć boisko lub halę sportową.
- Możesz sprawdzić jak działa straż pożarna.
- Możesz dowiedzieć się jakie żłobki, przedszkola i szkoły działają na terenie Gminy Wielka Wieś.

Jak załatwić sprawę w Urzędzie Gminy Wielka Wieś



Jeżeli chcesz załatwić jakąś sprawę w Urzędzie Gminy Wielka Wieś możesz:

- napisać pismo i wysłać na adres Urzędu Gminy Wielka Wieś lub przynieść je osobiście,
- zadzwonić do Urzędu,
- napisać wiadomość mailową,
- umówić się na spotkanie w budynku Urzędu,
- skontaktować się z Urzędem poprzez elektroniczną skrzynkę podawczą na portalu ePUAP.gov.pl.

Elektroniczna skrzynka to rodzaj elektronicznej skrzynki pocztowej, na którą wysyła się wiadomości i dokumenty.

Żeby napisać do Urzędu na tym portalu, musisz się zalogować na swoje konto profilu zaufanego i w wyszukiwarce wpisać nazwę skrzynki mailowej Urzędu:

Skrytka ePUAP: [/cqmi3f456v/SkrytkaESP](#)

Kontakt

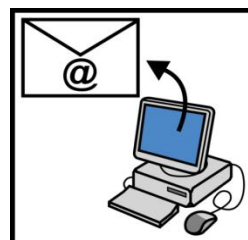
Numer telefonu: 12 419 17 01-04

Numer fax: 12 419 17 05



Adres mailowy:

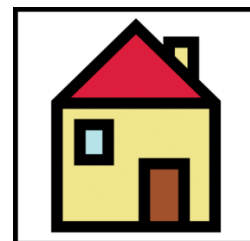
ug@wielka-wies.pl



Adres Urzędu Gminy Wielka Wieś

Plac Wspólnoty 1

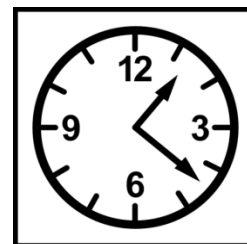
32-089 Szyce,



Godziny pracy

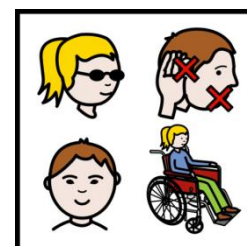
Możesz do nas przyjść

- w poniedziałek w godzinach od 7:30 do 17:00
- od wtorku do czwartku w godzinach od 7:30 do 15:30
- w piątek w godzinach od 7:30 do 14:00



Więcej informacji dla osób z niepełnosprawnościami:

[sprawdź deklarację dostępności Urzędu Gminy Wielka Wieś](#)



© European Easy-to-Read Logo: Inclusion Europe. More information at <https://www.inclusion-europe.eu/easy-to-read/>.

Autor piktogramów: Sergio Palao, źródło: arasaac.org

Licencja: CC (BY-NC-SA), właściciel: rząd Aragonii (Hiszpania).